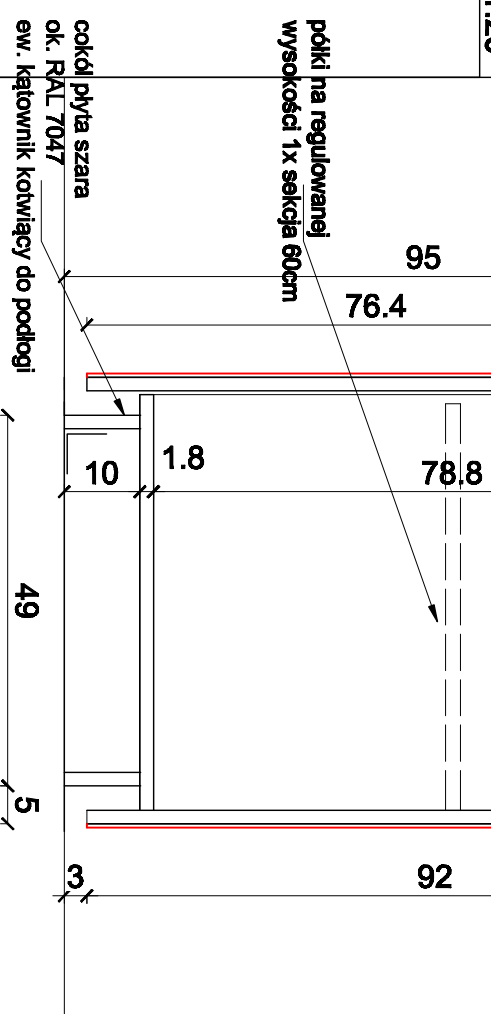
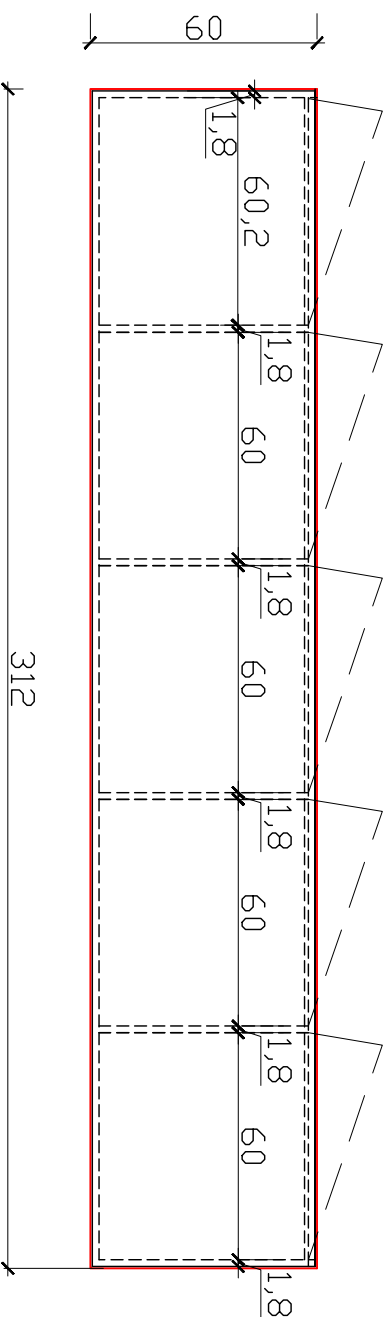
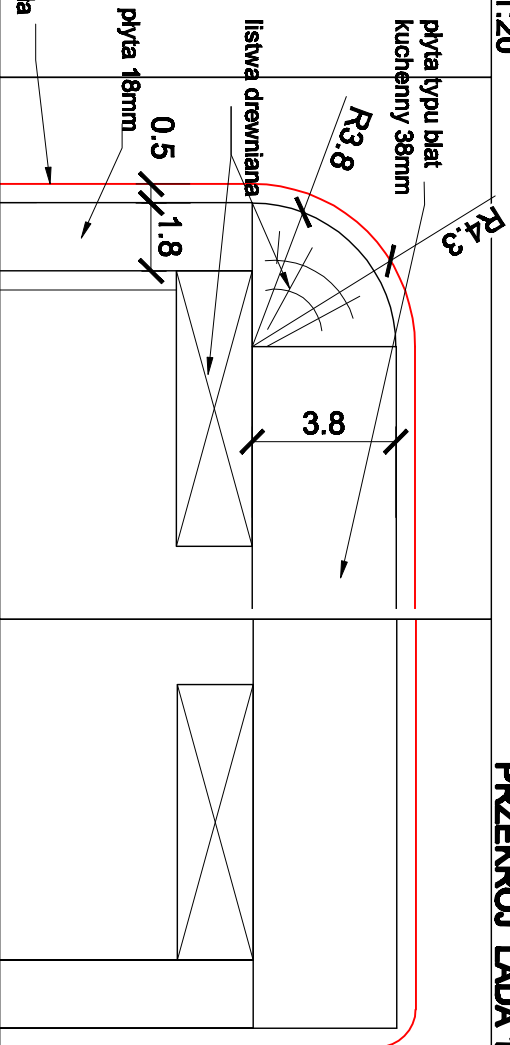
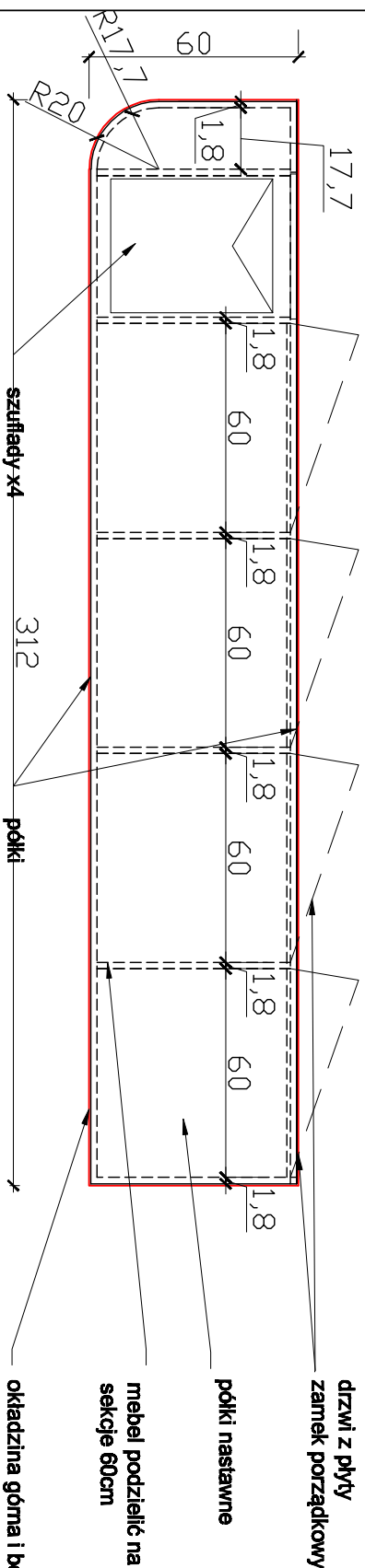


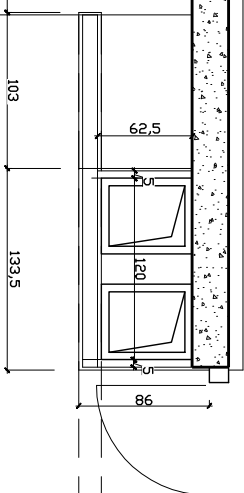
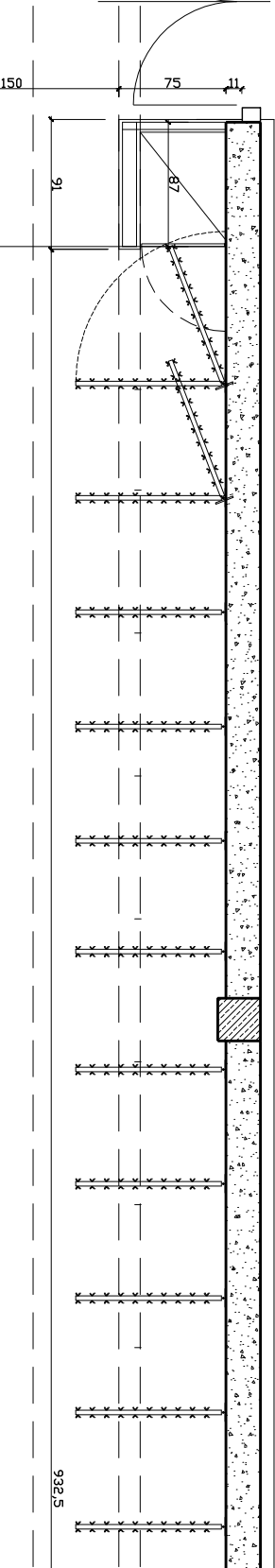
RZUT LADA A 1:20



RZUT LADA B 1:20



RZUT LADA C 1:20



PRZEKRÓJ SZCZEGÓŁOWY

PRZEKRÓJ SZCZEGÓŁ 1:5

zabudowę wykonać z płyty laminowej 18mm front "premium white", ścianka gęsta z MDF lilią czerwoną oznaczone są miejsca zastosowania materiału okładziny mineralno akrylowej kolor biały.

BIURO 87A s.c. ul. Oleśka 87a, **faksa:**
 45-231 OPOLE **PROJEKT**
 tel/fax 77/441 00 52
 NIP 754-282-84-01 **WYKONAWCY**
 www.Biuro87a.pl

PROJEKTANT: arch. M. Adamowicz-Nowicka arch. M. Nowacki	02/2000/op	arch.-bud.	
OPRACOWANIE: W. Laszek		techn. obsługi	
SPRACZUJĄCY: arch. W. Adamki	102/92/op	arch.-bud.	
NAZWA I ADRES OBIEKTU: Edukacyjne Centrum Kulturo - Edukacyjne ul. Jana Nowaka Jaschowskiego, Warszawa	INWESTOR: Urząd Miasta Stołecznego Warszawy Urząd Dzielnicy Praga Północna		skala 1: data: 07.2018
	RYSUNEK: LADA		RYS.NR
	SZATNIA		WN-23